

OBSERVACIÓN CON TELESCOPIO

Medidas para una observación segura en tiempos de Covid-19



LIMITACIÓN DE AFORO

Se establecerá un aforo máximo de 30 personas. Los menores deberán ir acompañados de un adulto y SIEMPRE de la mano.

Si se requiere de un **mayor aforo** y otro telescopio, se harán dos grupos y las observaciones serán en distintos lugares, con monitores diferentes.



ESPACIO PARA LA OBSERVACIÓN

El lugar elegido debe ser amplio y permitir la distancia de seguridad entre asistentes e incluso doblar la distancia exigida por la ley.



MONITORES

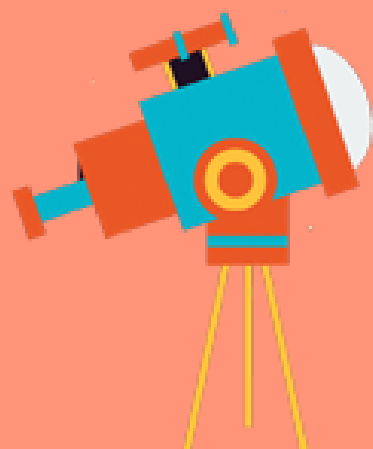
Los monitores irán provistos de megafonía.

Se recomienda que el público acuda a la actividad provistos de mascarillas; el monitor proporcionará hidrogel para la desinfección de manos.



ILUMINACIÓN

Iluminación del lugar con luces rojas para que el público pueda ver el suelo y así no tropezarse entre ellos en la oscuridad.



ZONA TELESCOPIO

La zona del telescopio quedará balizada para limitar el acceso, entrada y salida serán diferentes.

El pase al telescopio se hará por familias y/o gente que convivan en el mismo núcleo familiar, y tras cada persona, el ocular del telescopio será desinfectado.

Agrupación
Astronómica
de Huesca

